

IBG 72017 1/72 Chevrolet C15A No.11 Cab Personnel Lorry (2H1 composite wood & steel body)



Cena :

47,00 PLN

Producent : **IBG Models**

Dostępność : **Jest**

Stan magazynowy : **bardzo wysoki**

Średnia ocena : **brak recenzji**

IBG 72017 1/72 Chevrolet C15A No.11 Cab Personnel Lorry (2H1 composite wood & steel body)

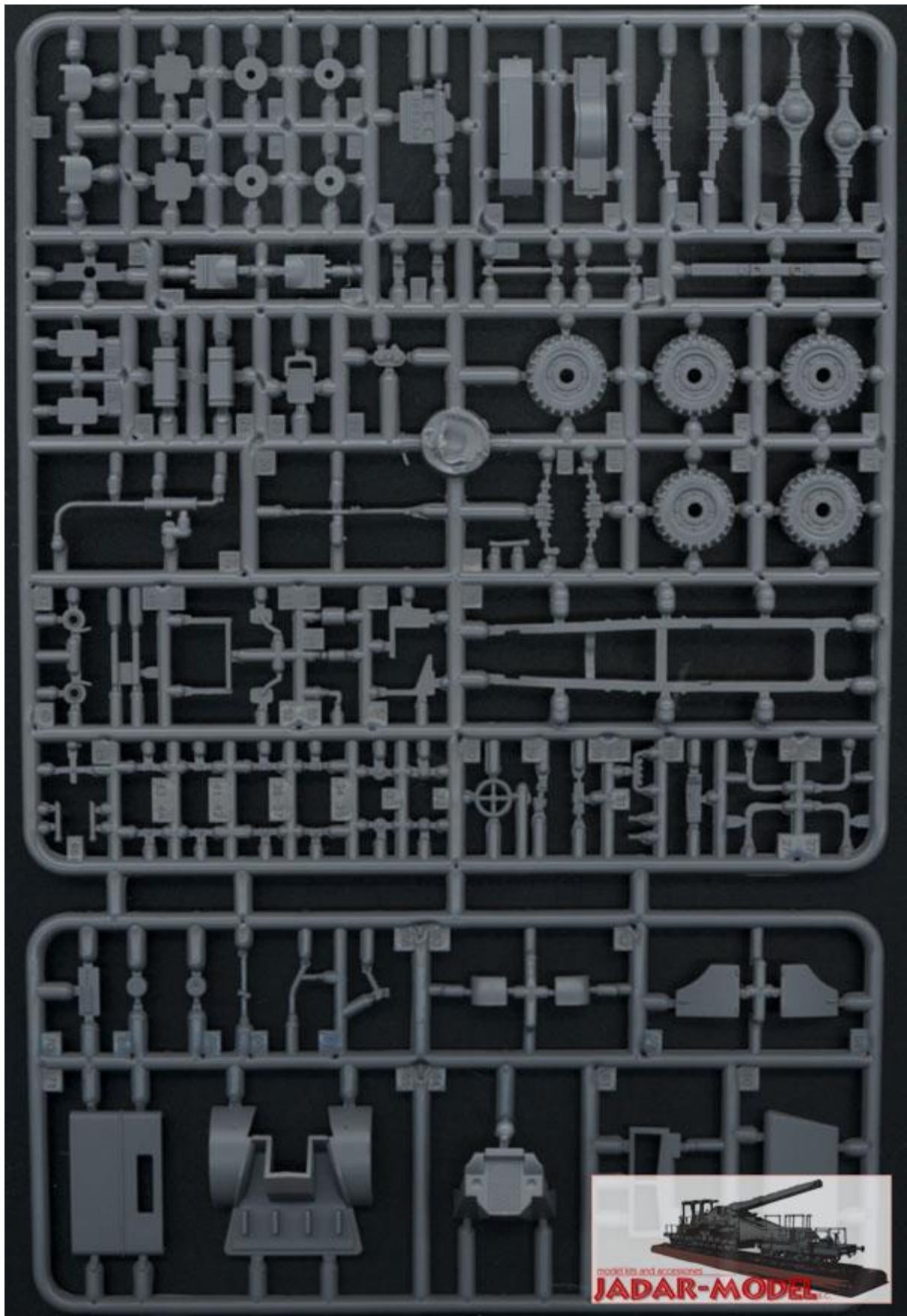
Zestaw zawiera:

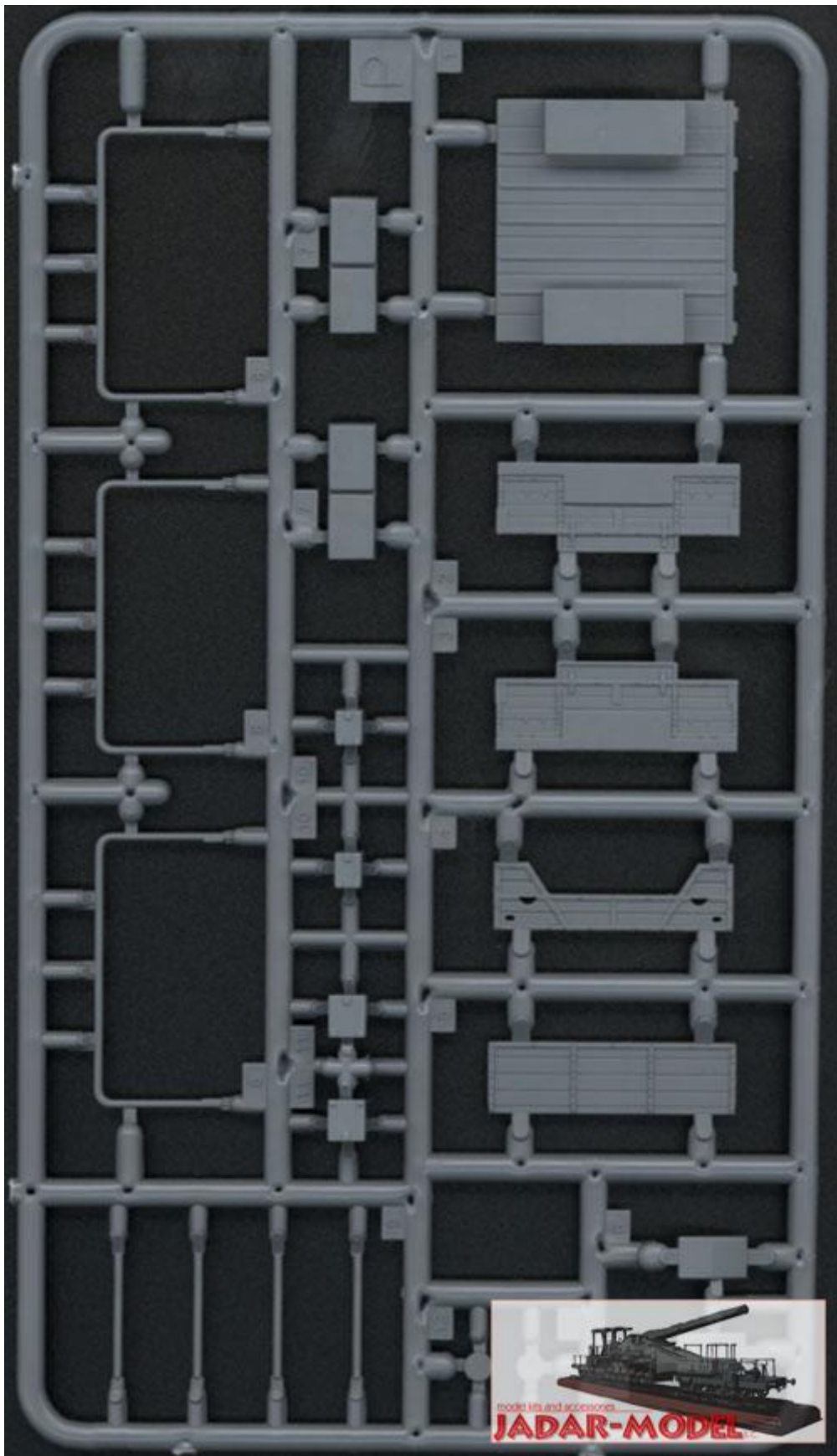
- Dokładny model plastikowy do sklepania.
- Ładnie odwzorowane elementy wnętrza kabiny i zawieszenie
- Folia (film) na szyby
- Kalkomanie i instrukcja malowania z autentycznymi oznaczeniami dla kilku pojazdów
- Szczegółową instrukcję składania.
- Potrzebne farby (z katalogu firmy Humbrol): 155, 85, 158, 118, 157

Uwaga: zestaw nie zawiera kleju i farb, należy je dokupić osobno.

Producent: **IBG** (Polska)

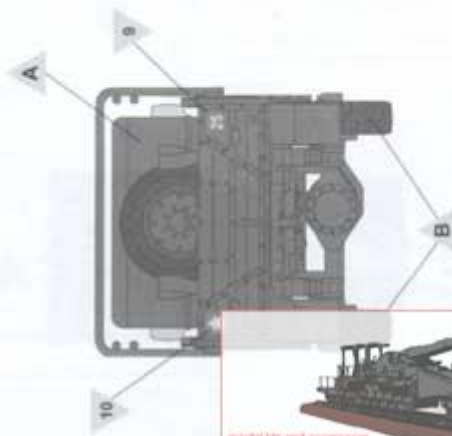
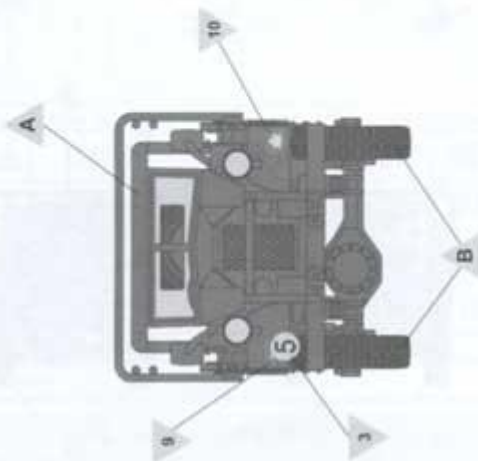
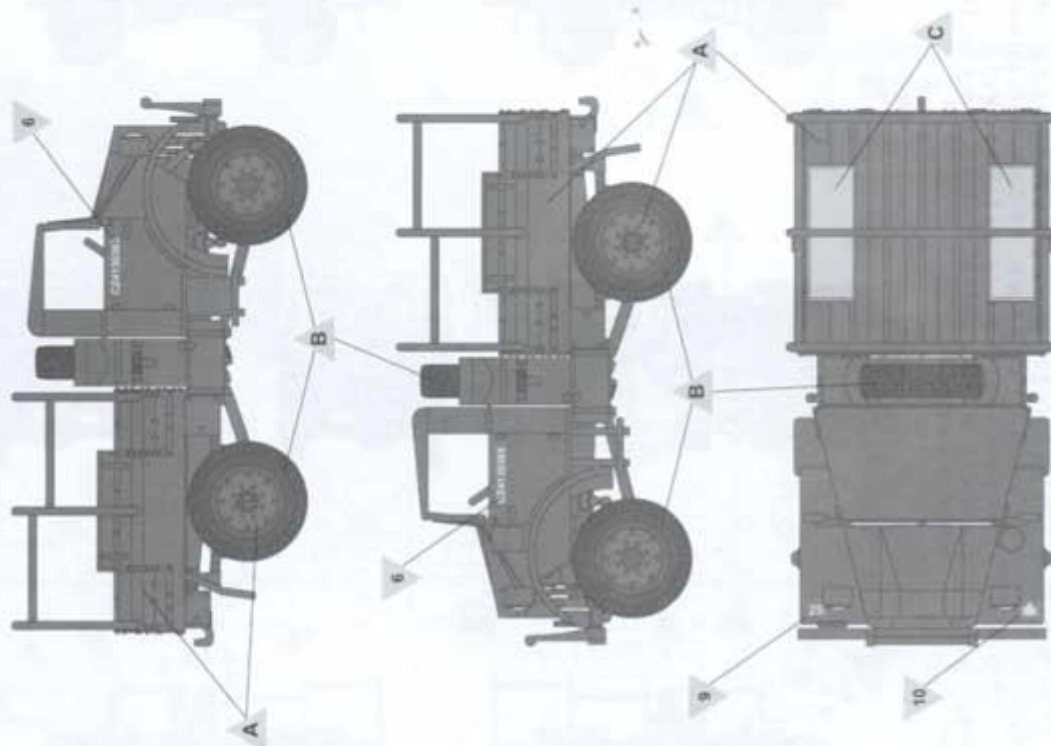






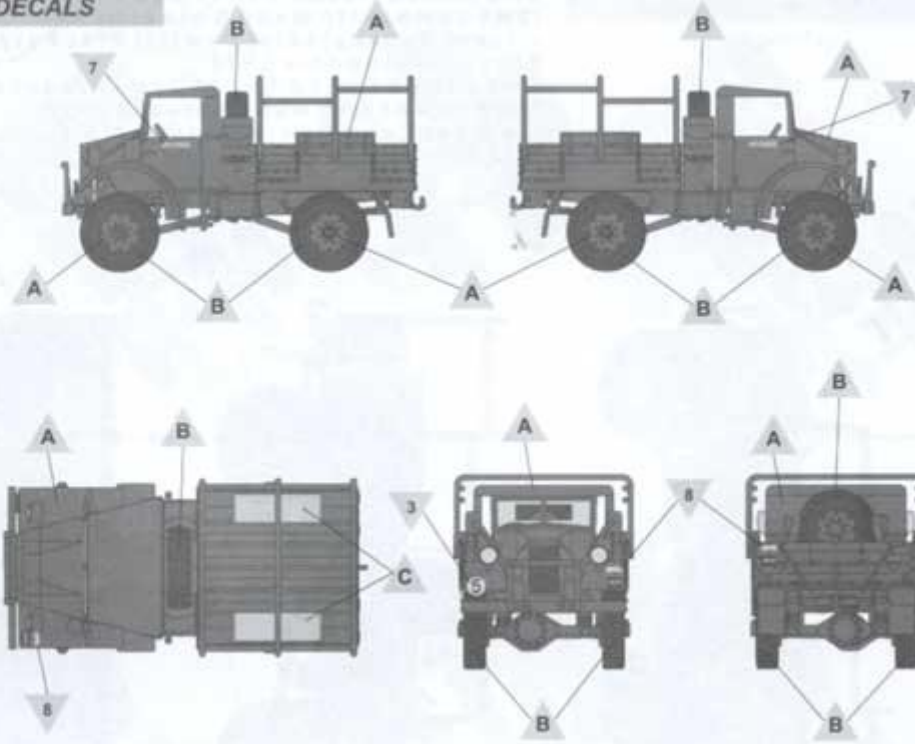
MALOWANIE I KALKOMANIE
COLOURS AND DECALS

CHEVROLET C15A No. 11 Cab Personnel Lorry
(2H1 composite wood & steel body)
z 1szej Kanadyjskiej Dywizji Piechoty,
Europa Zachodnia 1944
CHEVROLET C15A No. 11 Cab Personnel Lorry
(2H1 composite wood & steel body)
from 1st Canadian Infantry Division,
West Europa 1944

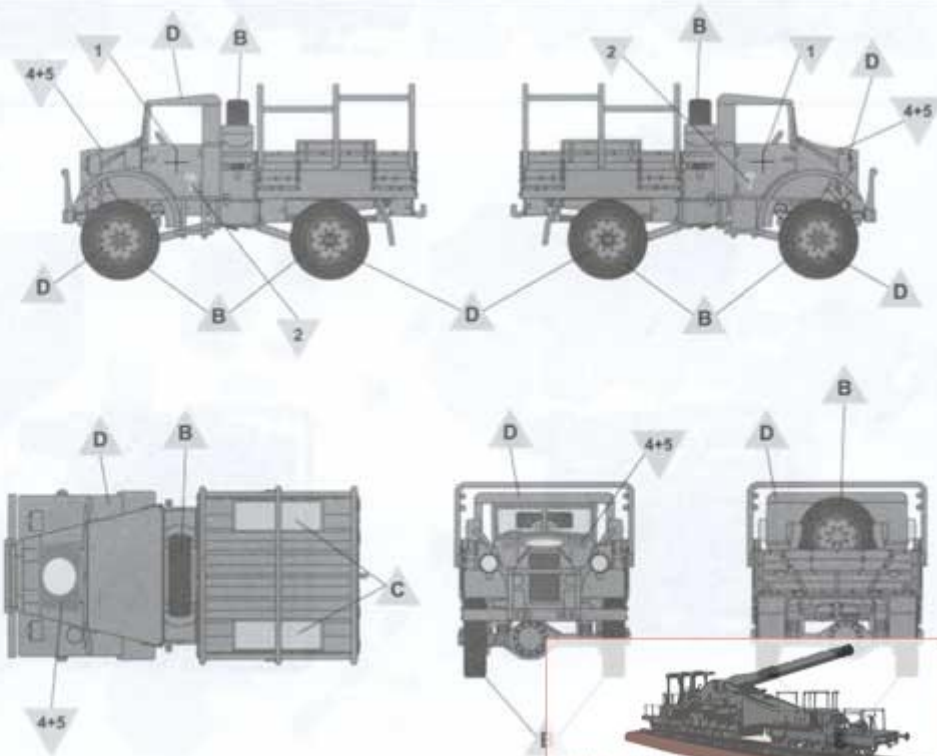


**MALOWANIE I KALKOMANIE
COLOURS AND DECALS**

CHEVROLET C15A No. 11 Cab Personnel Lorry
(2H1 composite wood & steel body)
z 4go Szpitala Wojennego Polskiej Armii na
Wschodzie, Środkowy Wschód 1943
CHEVROLET C15A No. 11 Cab Personnel Lorry
(2H1 composite wood & steel body)
from 4th War Hospital Polish Army on the East,
Middle East 1943



CHEVROLET C15A No. 11 Cab Personnel Lorry
(2H1 composite wood & steel body)
zdobyty i używany przez Deutsches Afrika Korps,
Północna Afryka 1942
CHEVROLET C15A No. 11 Cab Personnel Lorry
(2H1 composite wood & steel body)
captured and used by Deutsches Afrika Korps,
North Africa 1942



model kits and accessories
JADAR-MODEL