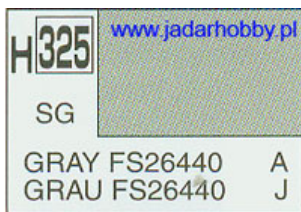


Mr.Hobby 325 Aqueus Hobby Color - H325 GRAY FS26440 (Semi-Gloss)**Cena :****12,00 PLN**Producent : **Mr.Hobby**Dostępność : **Jest**Stan magazynowy : **poniżej średniego**Średnia ocena : **brak recenzji****Mr.Hobby 325 Aqueus Hobby Color - H325 GRAY FS26440 (Semi-Gloss)****Farba akrylowa.****Aqueous Hobby Color (Pojemność szklanego słoiczka 10ml)** to najwyższej jakości, rozpuszczalne w wodzie, nietoksyczne i bezpieczne farby.

Po wyschnięciu nie zmywają się i dają doskonałą barwę. Mogą być stosowane do plastiku, papieru metalu i ceramiki.

Pełna paleta to ponad 160 kolorów reprezentujących lotnictwo, pojazdy pancerne, okręty oraz samochody od czasów I, poprzez II Wojnę Światową do współczesności.**Wskazówka:** Aby poprawić przyczepność farby, uzyskać gładką strukturę oraz trwałość malowanej powierzchni zalecamy zastosowanie jednej z podkłado-szpachlówek dostępnej w dziale ["Kleje, szpachlówki i inne"](#).**SPOSÓB UŻYCIA**

1. Przed użyciem dobrze wymieszać.

2. Na przygotowaną, oczyszczoną i odtłuszczoną powierzchnię наносimy farbę za pomocą pędzla lub aerografu.

Jako rozcieńczalnik, można stosować wodę. Jednak aby osiągnąć najlepsze efekty zaleca się użycie oryginalnego rozpuszczalnika firmy Mr.Hobby [Mr. Aqueous Hobby Color Thinner](#).

3. Po wyschnięciu, całą powierzchnię należy pomalować lakierem bezbarwnym, który utrwali naniesioną warstwę farby i przygotuje model do położenia kalkomanii.

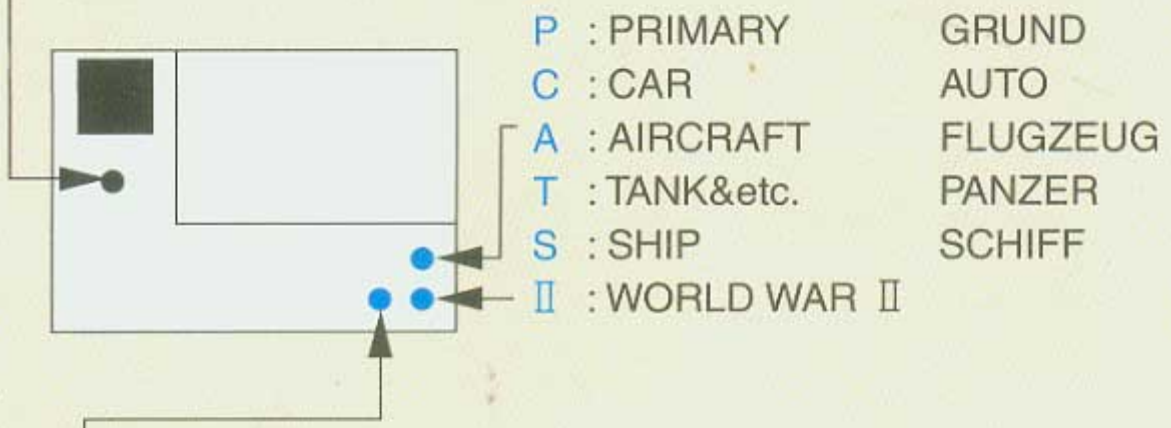
4. Przechowywać szczelnie zakręcone z dala od bezpośredniego kontaktu ze słońcem.

Numery farb Gunze Sangyo Acrylic podawane są głównie w instrukcjach modeli producentów japońskich lub chińskich (np. Hasegawa) i pokazywane jako "czarne cyfry w białej ramce"Kliknij tutaj jeśli chcesz zobaczyć przelicznik na inne kolory [Urban's Colour Reference Charts](#)**ZASADY BEZPIECZEŃSTWA**

1. Produkt łatwopalny.
2. Trzymać z daleka od źródeł ciepła i ognia.
3. Trzymać z dala od dzieci.
4. Używać w dobrze wentylowanych pomieszczeniach.
5. Unikać kontaktu z oczami oraz skórą.
6. W razie pošknięcia lub podrażnienia oczu skontaktować się z lekarzem.



G	: GLOSS	GLANZ
SG	: SEMI-GLOSS	HALBMATT
F	: FLAT	MATT
M	: METALLIC	METALLISCH
PA	: PEARL	PERL



P	: PRIMARY	GRUND
C	: CAR	AUTO
A	: AIRCRAFT	FLUGZEUG
T	: TANK&etc.	PANZER
S	: SHIP	SCHIFF
II	: WORLD WAR II	

US	: USA	USA
J	: JAPAN	JAPAN
G	: GERMAN	DEUTSCHLAND
UK	: GREAT BRITAIN	GROß BRITANNIEN
S	: RUSSIA	RUßLAND
I	: ISRAEL	ISRAEL

www.jadarhobby.pl