

## HGW 321000 1/32 Linie nitowania - SREBRNE



**Cena :**

**41,00 PLN**

Producent : **HGW**

Dostępność : **Na zamówienie (Oczekiwanie: 2-4 tygodnie)**

Stan magazynowy : **bardzo wysoki**

Średnia ocena : **brak recenzji**

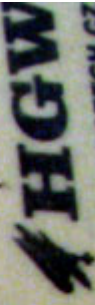
### HGW 321000 1/32 Linie nitów - SREBRNE

Wysokiej jakości kalkomanie z wypukłymi nitami. Arkusz formatu 228mm x 277mm zawiera linie nitów o łącznej długości 12200mm

Zestaw składa się z linii nitów w skali 1/32. Zestawy nitów od HGW Models nadają powierzchniom plastikowych zestawów bardzo realistyczny wygląd. Zalecamy stosowanie ich pod farbą, a po pomalowaniu modelu wystarczy wypolerować powierzchnię, aby akcesoria były widoczne.

Producer: **HGW** (Czechy)

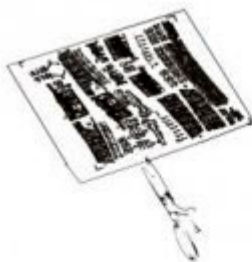




WWW.HGW-CZECH.CZ

WWW.HGW.WEGARDEN.CZ

### Correct Method for Applying Decals



Očistěte model vlhkým hadříkem, zbavte povrch prachu a mastnoty  
Optimální podklad je Mr Surfacer 1000 nebo Mr. Base White 1000  
Vystříhnete díl z archu, a vložte ho do teplé vody (30-40 C) cca  
10 - 15 sec.

Clean model surface with wet cloth. Optimal undercoat its  
Mr. surfacer 1000 or mr.Base White 1000  
Cut each design out of decal sheet and dip them in warm  
water (30 - 40 C) for 10 - 15 seconds.



Po odmočení? obtisku od podkladového pap?ru - obtiskem lze velmi  
lehce pohybovat po podkladovém pap?ru, přeneste obtisk na model  
Přenosový film je elastický, nutno aplikovat na kapku Mr. Mark Softer.  
Obtisk lehce usadíme dle linek rytí.

Check with finger tip if design is loose on base paper.  
If so place it on proper position on model and slide of  
base paper leaving design on model



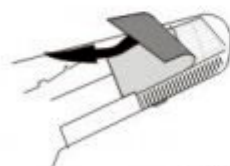
Po usazení obtisku na vrstvě Mr. Mark Softer, vytlačte přebytečnou  
kapalinu a vzduchové bubliny měkkým bavlněným hadříkem.  
Důležité je, aby každý nýt byl v kontaktu s podkladovou vrstvou.

Apply Mr. Mark Softer to undercoat  
Move design to exact position with wet finger tip  
and push out excess Mr. Mark Softer, water and air bubbles  
under decal with soft cotton cloth



Obtisk musí vyschnout min. **2 hodiny**, nejlépe přes noc.

Let the decal dry out for **2 hours**



Unstick the foil carefully and wash marks caused  
by transfer glue

Ostrou pinzetou odstraňte přenosovou folii, povrch  
omyjte saponátem a dál pokračujte běžnými postupy  
při úpravě povrchů



Poznámka : Při aplikaci nýtů na barevný podklad je nutno provést předem  
test přilnavosti a doby zakotvení nýtů do povrchu. Obecně se na hladký povrch  
doba schnutí prodlužuje na hodiny.



---