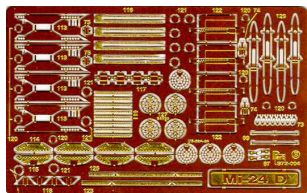
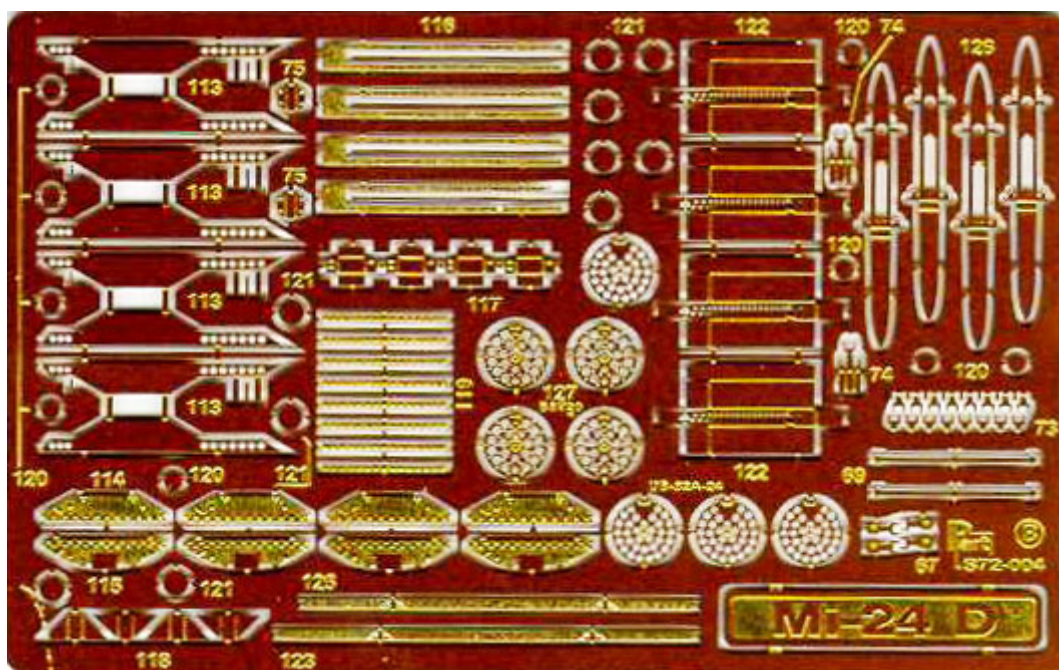


Part S72-004B 1/72 Mi-24 D (elementy zewnętrzne) zestaw 2 (Revell/Italeri)**Cena :****38,00 PLN**Producent : **Part (Poland)**Dostępność : **Jest**Stan magazynowy : **bardzo wysoki**Średnia ocena : **brak recenzji****Part S72004B - Mi-24 D elementy zewnętrzne vol.2 (1/72)**Najwyższej jakości elementy fototrawione do modeli firmy **Revell lub Italeri**

Zestaw zawiera:

- 1 arkusz blaszki miedzianej
- szczegółową instrukcję składania

Producent: **PART** (Polska)

PartELEMENTY FOTOTRAWIONE
DO MODELI PLASTIKOWYCH

S72-004B

Mi-24 D Hind D

DETAIL SET FOR PLASTIC KIT

1:72 scale detail set for **REVELL** kit"Part" (0-42) 640-40-76
Http://www.part.plPO DRUGIEJ STRONIE
OPPOSITE SIDE**UWAGA**

Elementy fototrawione należy łączyć klejami cyanoakrylowymi. Pracę wykonywać w miejscu dobrze wentylowanym.
Nie wdychać oparów kleju. Po skończonej pracy umyć ręce.

CAUTION

Photo-etched parts can only be glued with cyanoacrylate glue. Work in a well ventilated area. Do not inhale vapors since these can be harmful. Wash your hands after using.

ODCIĄĆ
REMOVEZAGIAĆ
BEND