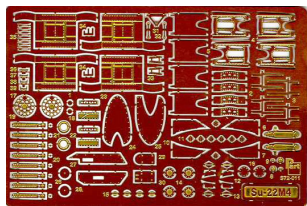


Part S72-011 1/72 Su-22M4 elementy zewnętrzne vol.1 (Italeri)



Cena :

38,00 PLN

Producent : **Part (Poland)**

Dostępność : **Jest**

Stan magazynowy : **bardzo wysoki**

Średnia ocena : **brak recenzji**

Part S72011 - Su-22M4 elementy zewnętrzne vol.1 (1/72)

Najwyższej jakości elementy fototrawione do modeli firmy **ITALERI**

Zestaw zawiera:

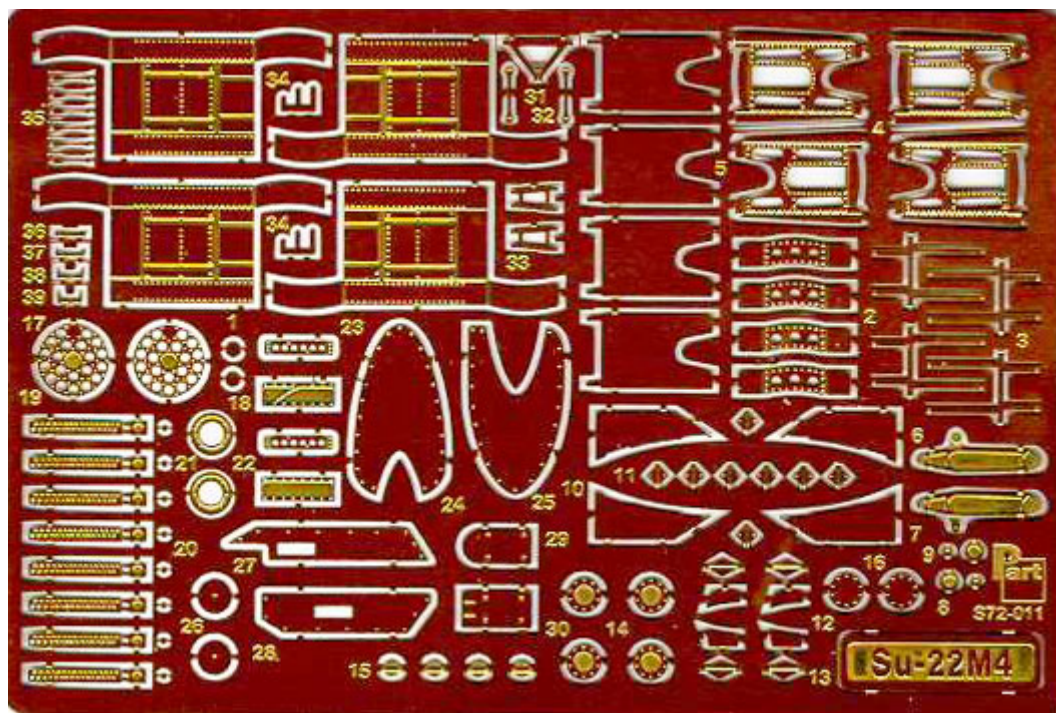
- 1 arkusz blaszki miedzianej
- szczegółową instrukcję składania

Producent: **PART** (Polska)

Uwaga:

Staramy się mieć wszystkie wyroby firmy PART dostępne w naszym magazynie "od ręki".

Jednak w związku z dużym zainteresowaniem tymi produktami może się zdarzyć, że będzie trzeba na nie poczekać od 7 do 10 dni.



UWAGA

Elementy fototrawione należy przyklejać klejami cyanoakrylowymi. Pracę wykonywać w miejscu dobrze wentylowanym. Nie wdychać oparów kleju. Po skończonej pracy umyć ręce.

CAUTION

Photo-etched parts can only be glued with cyanoacrylate glue. Work in a well ventilated area. Do not inhale vapors since these can be harmful. Wash your hands after using.

PO DRUGIEJ STRONIE
OPPOSITE SIDE



ODCIĄĆ
REMOVE



ZAGIĄĆ
BEND

