

Niko Model 7092 1/700 Wakamiya Maru, 1917 Japanese Seaplane Carrier



Cena :

182,00 PLN

Producent : **Niko Model**

Dostępność : **Na zamówienie (Oczekiwanie: 3~7 dni)**

Stan magazynowy : **bardzo wysoki**

Średnia ocena : **brak recenzji**

On individual order

Niko Model 7092 1/700 Wakamiya Maru, 1917 Japanese Seaplane Carrier

Wysokiej jakości model żywiczny do sklejania. Seria "do linii wodnej". Skala 1:700

Zestaw zawiera:

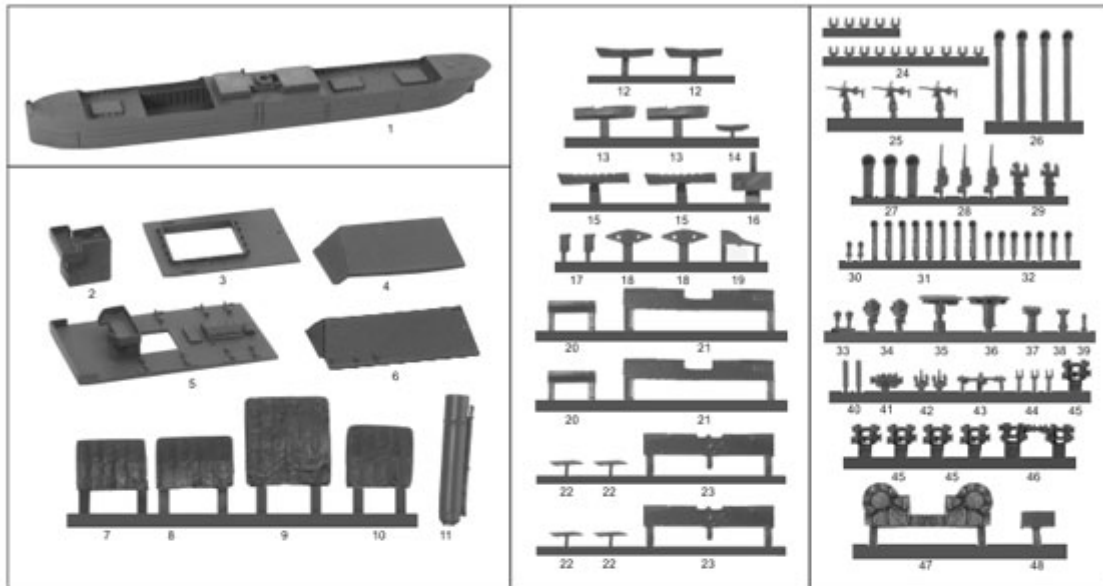
Części z żywicy, elementy fototrawione do wykonania detali oraz szczegółową instrukcję składania.

Uwaga: klej oraz farby należy dokupić osobno.

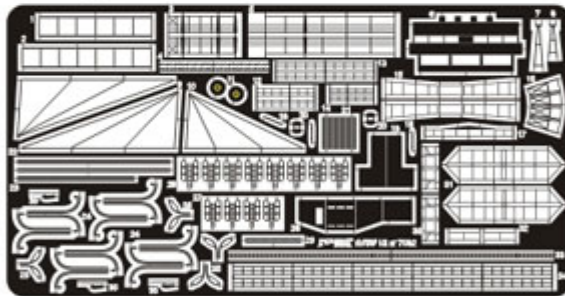
Producent: **Niko Model (Polska)**



 RESIN PARTS



 PHOTOETCHED PARTS



PL


WAŻNE

- Elementy żywiczne i fotokształkone należy kleić klejem cyjanoakrylowym. Prace wykonywać w miejscu dobrze wentylowanym. Po skończonej pracy umyć ręce.
- W celu łatwiejszej obróbki elementów żywicznych, należy je wcześniej zanurzyć na kilka chwil w wrzącej wodzie. Żywica stanie się plastyczna, co znacznie ułatwi pracę.
- Ewentualne odkształcone części można przywrócić do właściwej postaci poprzez zanurzenie na ok. 15-30 sekund w wrzącej wodzie i po wyjściu właściwie uformowanie.

UK

IMPORTANT

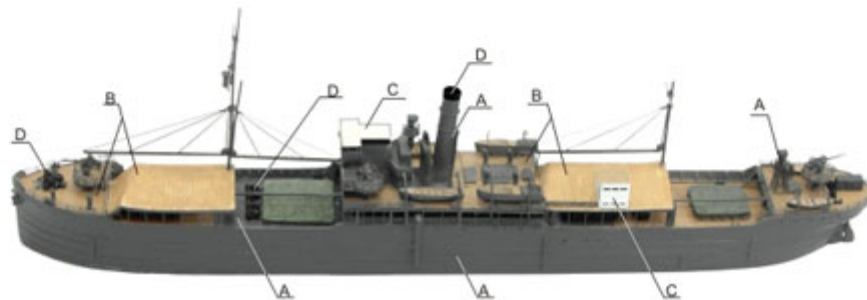
- Resin and Photo-Etched parts can only be glued with cyanoacrylate glue. You should work in a well ventilated area. After work, remember to wash your hands.
- To make resin parts easier to work with, first put them into boiling water for few seconds. The resin becomes softer.
- Parts warped contigently can be restored to appropriate form when dipping into boiling water for 15-30 sec. and shaping appropriately afterwards.

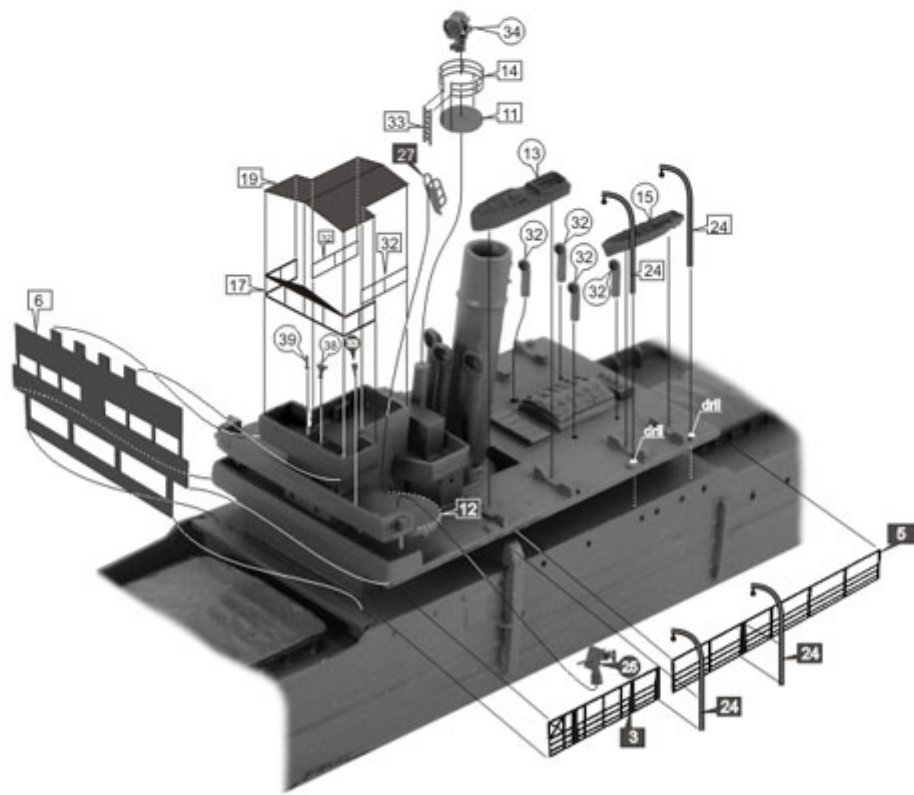
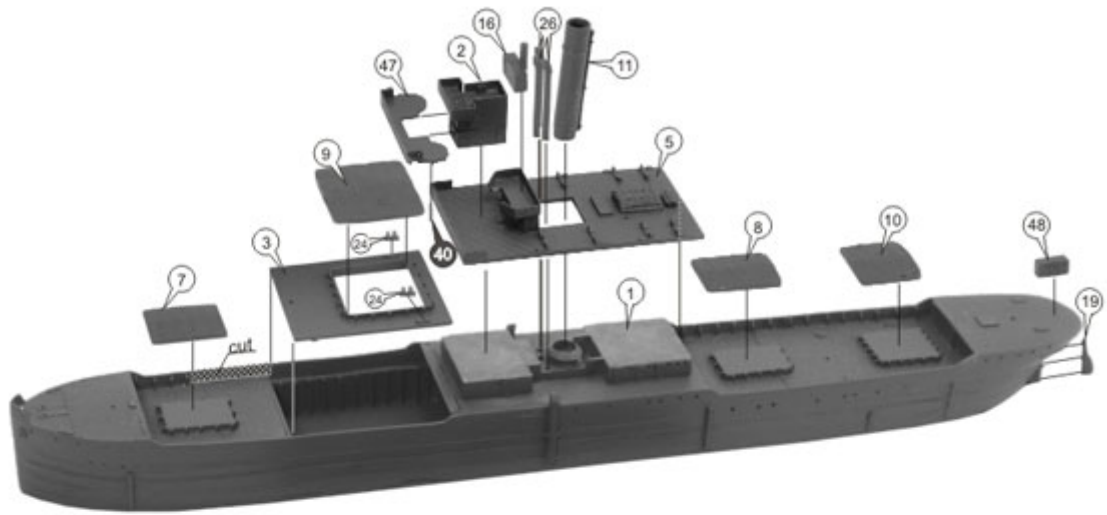
  The same on second side of model

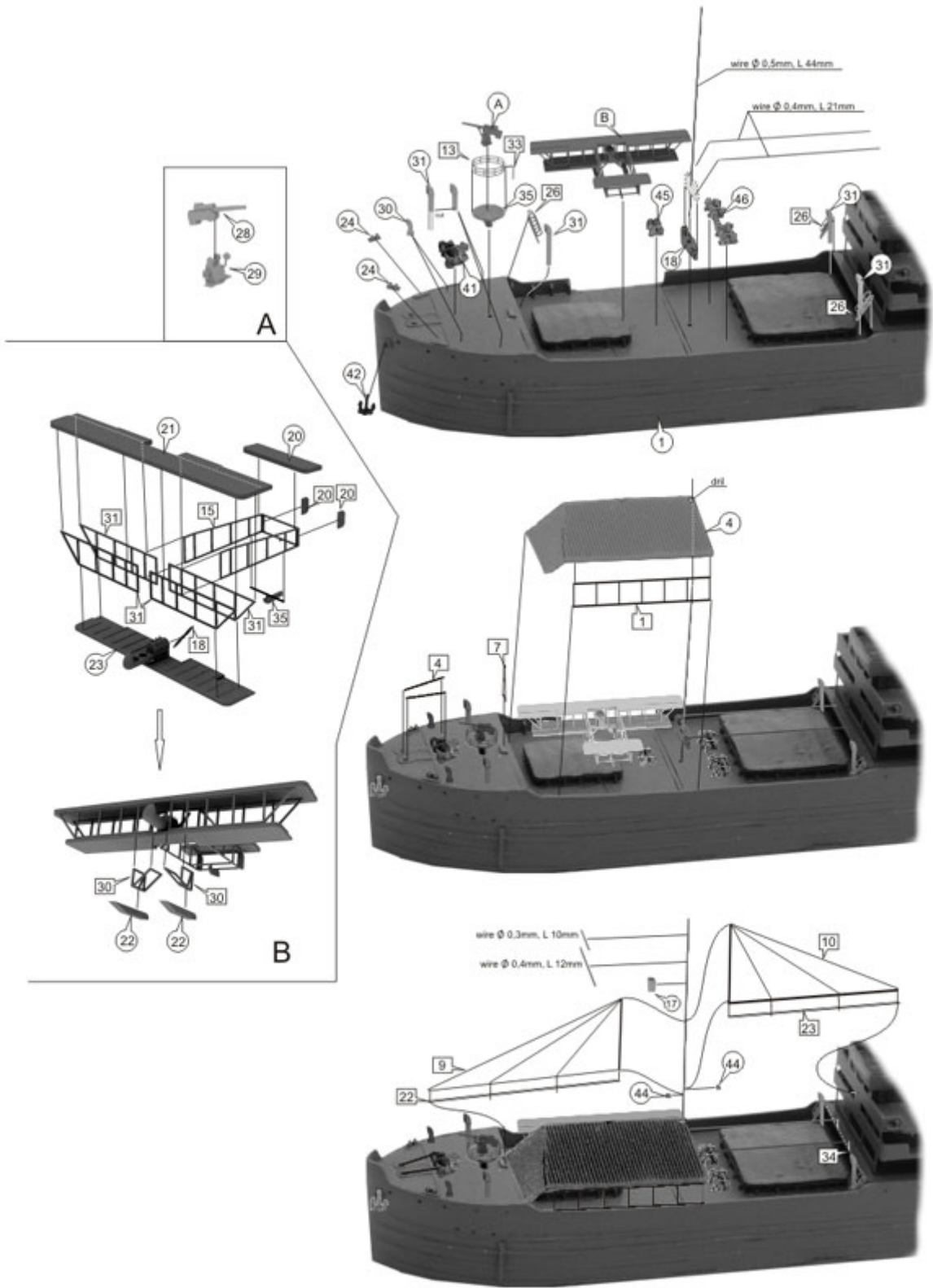
Manual doesn't suggest any sequence of the installation

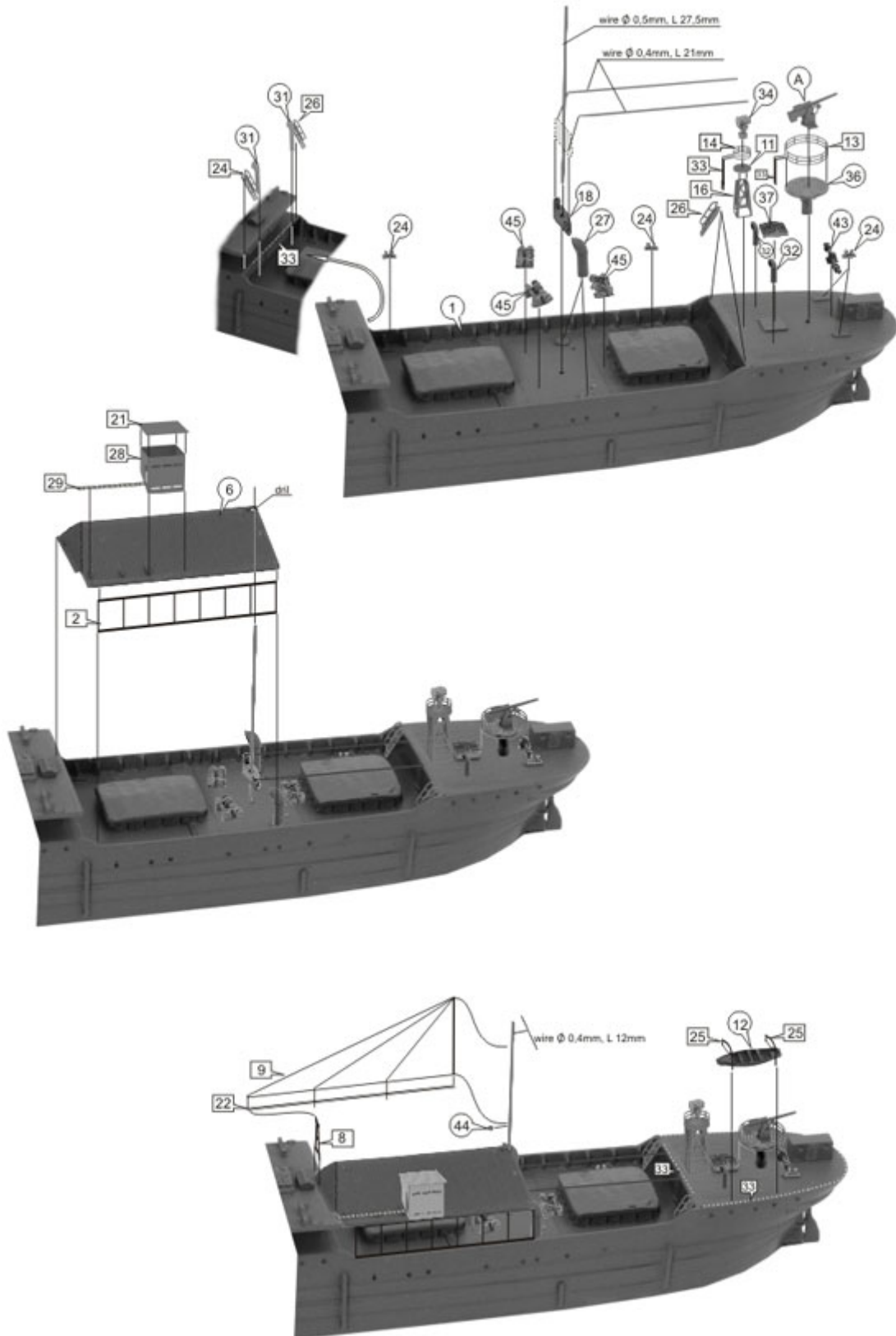
PAINTING:

- MR COLOR
- A-SC02 GRAY
- B-44 THAN
- C-1 WHITE
- D-33 BLACK











NIKO
MODEL 1:700
kit n° 7092

JAPANESE SEAPLANE CARRIER
Wakamiya 1917
