

Part S72-207 1/72 RWD 14b Czapla



Cena :

49,00 PLN

Producent : **Part (Poland)**

Dostępność : **Jest**

Stan magazynowy : **bardzo wysoki**

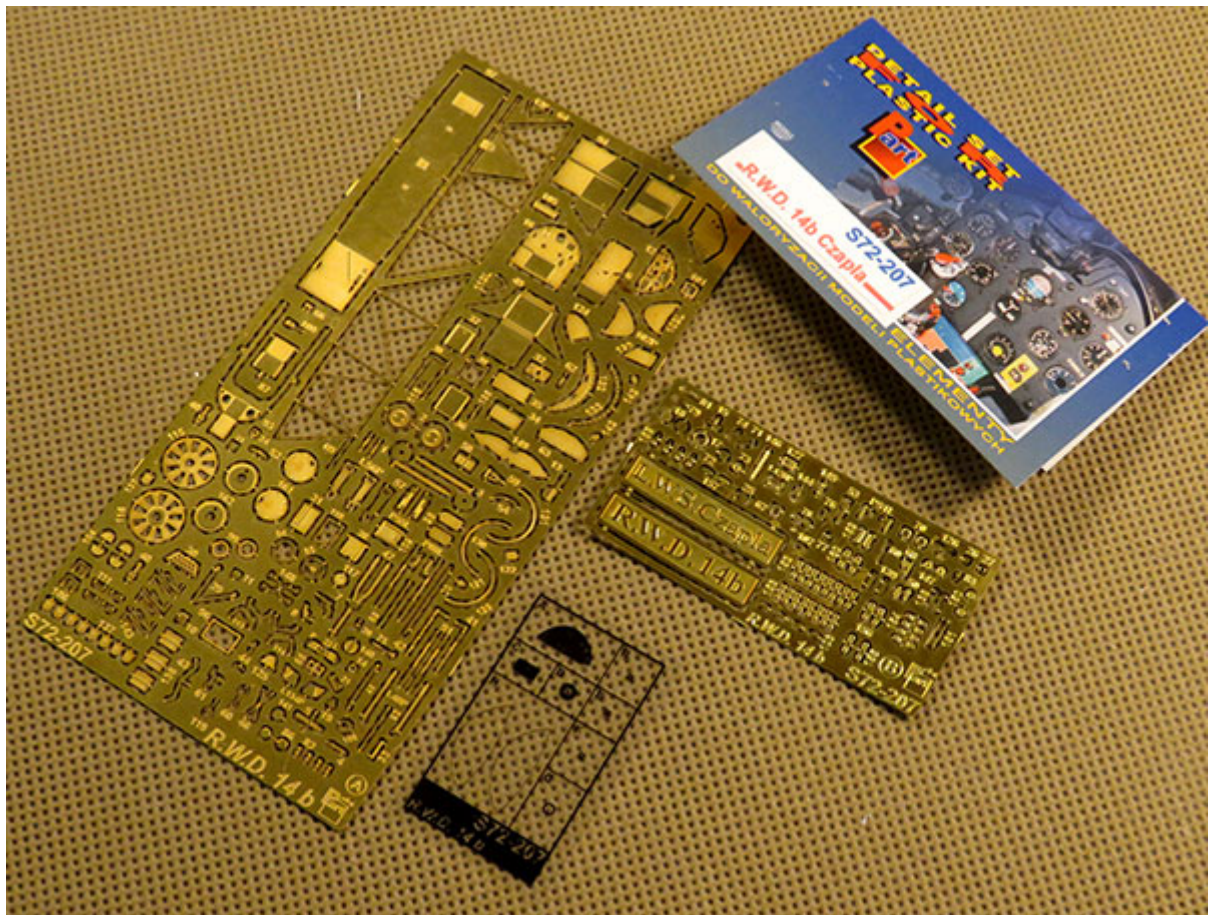
Średnia ocena : **brak recenzji**

Part S72207 - RWD 14b Czapla (1/72)

Najwyższej jakości elementy fototrawione do modeli firmy ZTS Plastyk.

Zestaw zawiera 2 arkusze blaszki miedzianej o wymiarach: 12,5cm x 6cm oraz 6cm x 3cm i film.





S72-207

R.W.D. 14b CZAPLA

1:72 scale detail set for Z.T.S. Plastik kit

- PO DRUGIEJ STRONIE / OPPOSITE SIDE
- ODCIĄC / REMOVE
- ZAGIĄC / BEND
- TELECNIĆ / PRESS

Part
ELEMENTY FOTOTRAWIONE
DO MODELI PLASTIKOWYCH
DETAIL SET FOR PLASTIC KIT
www.part.pl

