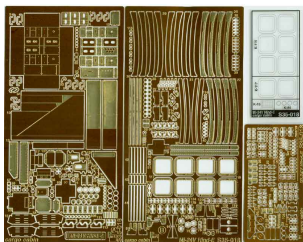


Part S35-018 1/35 Mi-24V Hind E kabina ładunkowa (Trumpeter)



Cena :

98,00 PLN

Producent : **Part (Poland)**

Dostępność : **Jest**

Stan magazynowy : **bardzo wysoki**

Średnia ocena : **brak recenzji**

Part S35018 Mi-24V Hind E (kabina ładunkowa) (1/35)

Najwyższej jakości elementy fototrawione do modeli firmy **TRUMPETER**

Zestaw zawiera:

- 3 arkusze blaszki miedzianej
- arkusik przezroczystej folii
- szczegółową instrukcję składania

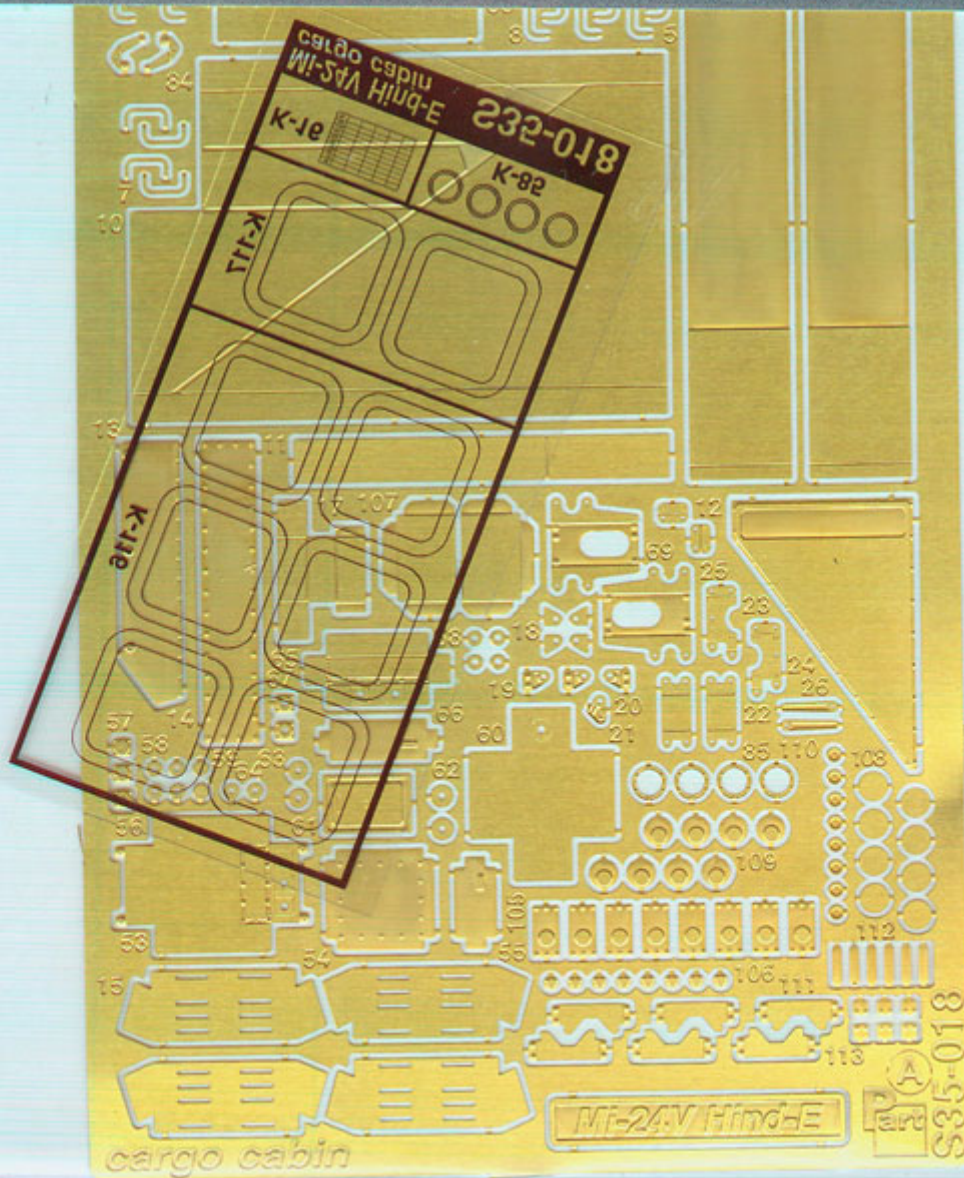
Producent: **PART** (Polska)

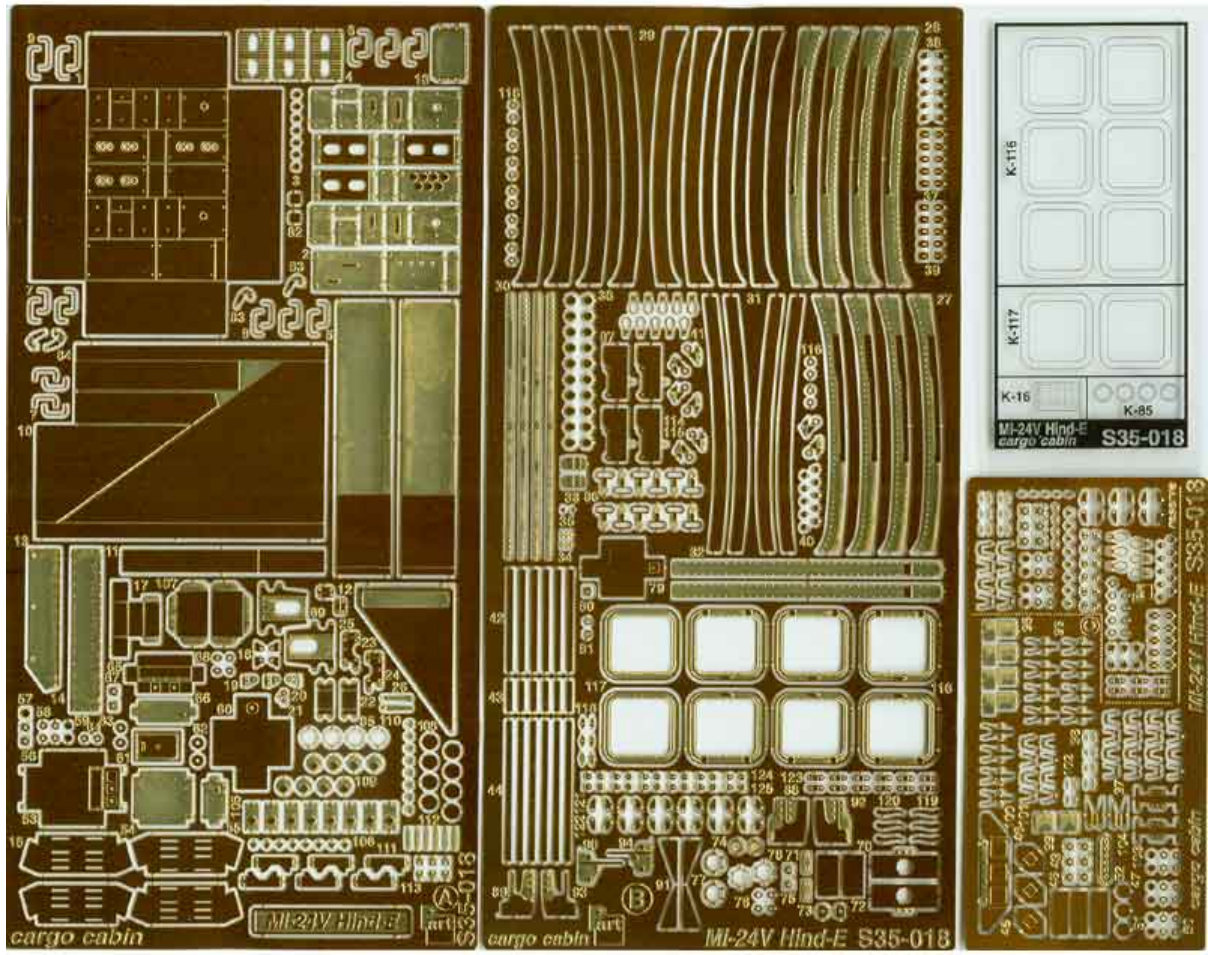
DETAIL SET FOR PLASTIC KIT

Part

cargo cabin S35-018
Mi-24 V Hind-E

ELEMENTY
DO WALORYZACJI MODELI PLASTIKOWYCH





ELEMENTY FOTOTRAWIONE
DO MODELI PLASTIKOWYCH

Mi-24V Hind-E cargo cabin

DETAIL SET FOR PLASTIC KIT
"Part" (0-42) 640-40-76
www.part.pl

1:35 scale detail set for **TRUMPETER** kit

UWAGA

Elementy fototrawione należy przyklejać klejem cyjankrylowym. Prace wykonywać w miejscu dobrze wentylowanym. Nie wdychać oparów kleju. Po skończonej pracy umyć ręce.

CAUTION

Photo-etched parts can only be glued with cyanoacrylate glue. Work in a well ventilated area. Do not inhale vapors since these can be harmful. Wash your hands after using.

PO DRUGIEJ STRONIE
OPPOSITE SIDE



ODCIĄĆ
REMOVE



ZAGIĄĆ
BEND



DO WYBORU
OPTIONAL

