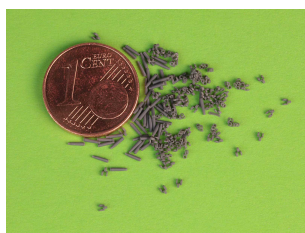


Master GM-35-066 1/35 Łączniki paska nabojewego i puste łuski do karabinu Browning M2 .50 cal



Cena :
19,00 PLN

Producent : **MASTER**

Dostępność : **Na zamówienie (Oczekiwanie: 3~7 dni)**

Stan magazynowy : **bardzo wysoki**

Średnia ocena : **brak recenzji**

On individual order

Master GM-35-066 1/35 Łączniki paska nabojewego i puste łuski do karabinu Browning M2 .50 cal

Wysokiej jakości żywiczne elementy waloryzujące do modeli w skali 1/35.

Łączniki paska nabojewego i puste łuski do karabinu Browning M2 .50 cal (150 szt.+150 szt.)

Uwaga: staramy się mieć wszystkie wyroby firmy MASTER dostępne w naszym magazynie "od ręki". Jednak w związku z dużym zainteresowaniem tymi produktami zaznaczamy je jako dostępne w ciągu 3-10 dni.

Producent: **MASTER** (Polska)

#jadarModel, Warszawa, #SklepModelarski, 03-45 Warszawa, Ratuszowa 11 lok. 243, Raj dla modelarzy

1:35
GROUND MASTER SERIES
GM-35-066

BELT LINKS & EMPTY SHELLS
FOR BROWNING M2 .50 CAL
MACHINE GUN
ŁĄCZNIKI PASA NABOJOWEGO I PUSTE ŁUSKI

SET INCLUDES
ZESTAW ZAWIERA

INSTRUCTION
INSTRUKCJA

- 1** PAINT WITH AIRBRUSH BEFORE CUTTING OFF FROM THE BASE:
- EMPTY SHELLS - BRASS COLOUR
- LINKS - GUN METAL COLOUR

POKALUJ AEROGRAFEM PRZED ODCIĘCIEM OD PODSTAWY:
- PUSTE ŁUSKI - KOLOR MIEDZI
- ŁĄCZNIKI - KOLOR BRĄZU
- 2** ATTACH TO MODEL OR DIORAMA BASE WITH DILUTED WHITE GLUE OR CLEAR LACQUER

PRZYKLEJ DO MODELU LUB DIORAMY ZA POMOCĄ ROZDZIECZONEGO
KLEJU TYPU "WIKOL" LUB LAKIERU BEZBARWNEGO

NOTICE: FOR A UNIQUE EFFECT, USE THE TURNED BRASS SHELLS FROM MASTER'S SET NO. GM-35-020 (25 PCS)
DLA NIEPOWTARZALNEGO EFEKTU UŻYJ TOCZONEYCH MIEDZIANYCH ŁUSZEK Z ZESTAWU MASTERA NUMER GM-35-020 (25 SZT.)

WWW.MASTER-MODEL.PL
©COPYRIGHT 2024, MASTER - POKR CZERNASOW
DESIGNED AND PRODUCED IN POLAND

FOR OTHER BROWNING M2 .50CAL VERSIONS AND ACCESSORIES
SEE OUR WEBSITE:
WWW.MASTER-MODEL.PL

GM-35-063
WITH TANK MOUNT

GM-35-067
OPENED AMMO CASE

GM-35-068
CLOSED AMMO CASE

GM-35-021
BRASS CARTRIDGES

GM-35-064
ON M3 TRIPOD

GM-35-020
BRASS SHELLS

GM-35-066
RESIN SHELLS & LINKS