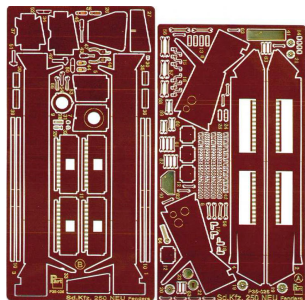


## Part P35-026 1/35 Błotniki do Sd.Kfz.250 NEU (Dragon)



**Cena :**

**92,00 PLN**

Producent : **Part (Poland)**

Dostępność : **Jest**

Stan magazynowy : **bardzo wysoki**

Średnia ocena : **brak recenzji**

### Part P35026 Błotniki do Sd.Kfz.250 NEU (1/35)

Najwyższej jakości elementy fototrawione do modeli firmy **DRAGON**

Zestaw zawiera:

- 2 arkusze blaszki miedzianej
- szczegółową instrukcję składania

Producent: **PART** (Polska)

ELEMENTY FOTOTRAWIONE  
DO MODELI PLASTIKOWYCH

## Sd.Kfz. 250 NEU Fenders

DETAIL SET FOR PLASTIC KIT  
"Part" (0-42) 640-40-76  
www.part.pl

1:35 scale detail set for **DRAGON** kit

### UWAGA

Elementy fototrawione należy przyklejać klejem cyjankowym. Pracy wykonywać w miejscu dobrze wentylowanym. Nie wdychać oparów kleju. Po skończonej pracy umyć ręce.

### CAUTION

Photo-etched parts can only be glued with cyanoacrylate glue. Work in a well ventilated area. Do not inhale vapors since these can be harmful. Wash your hands after using.

PO DRUGIEJ STRONIE  
OPPOSITE SIDE



ODCIĄĆ  
REMOVE



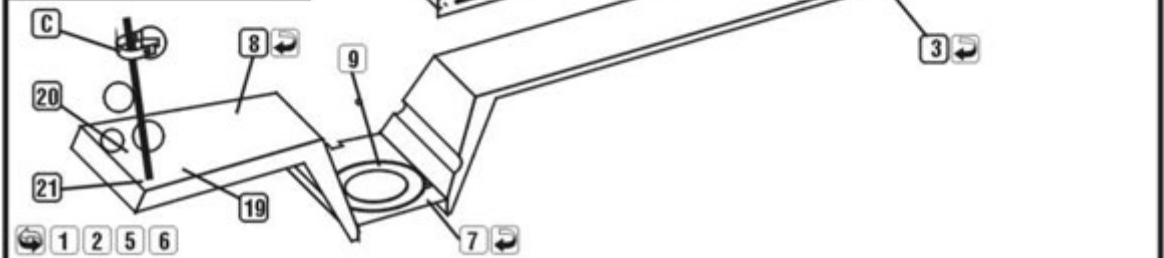
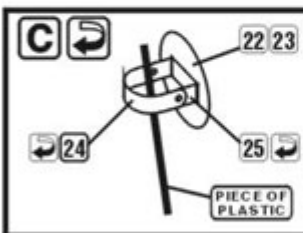
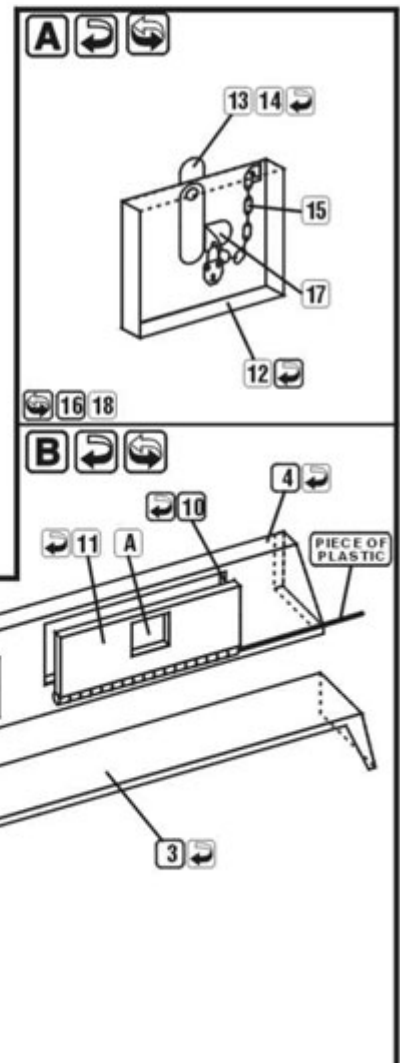
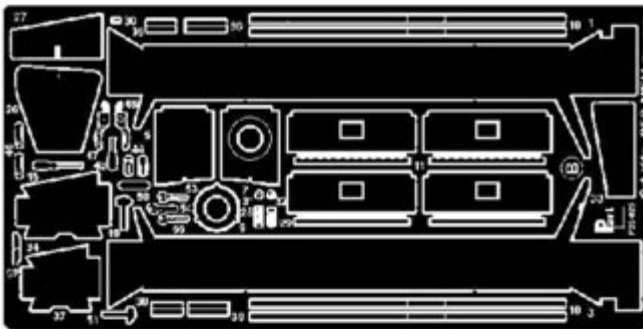
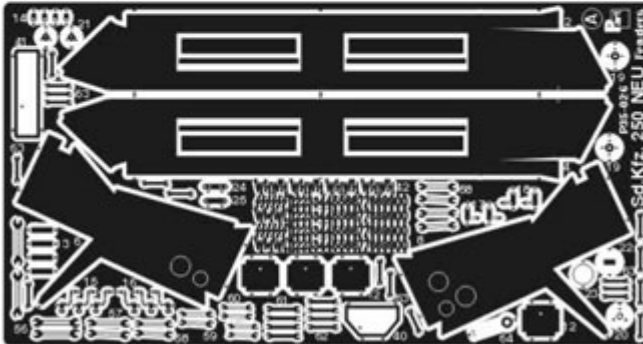
ZAGIĄĆ  
BEND

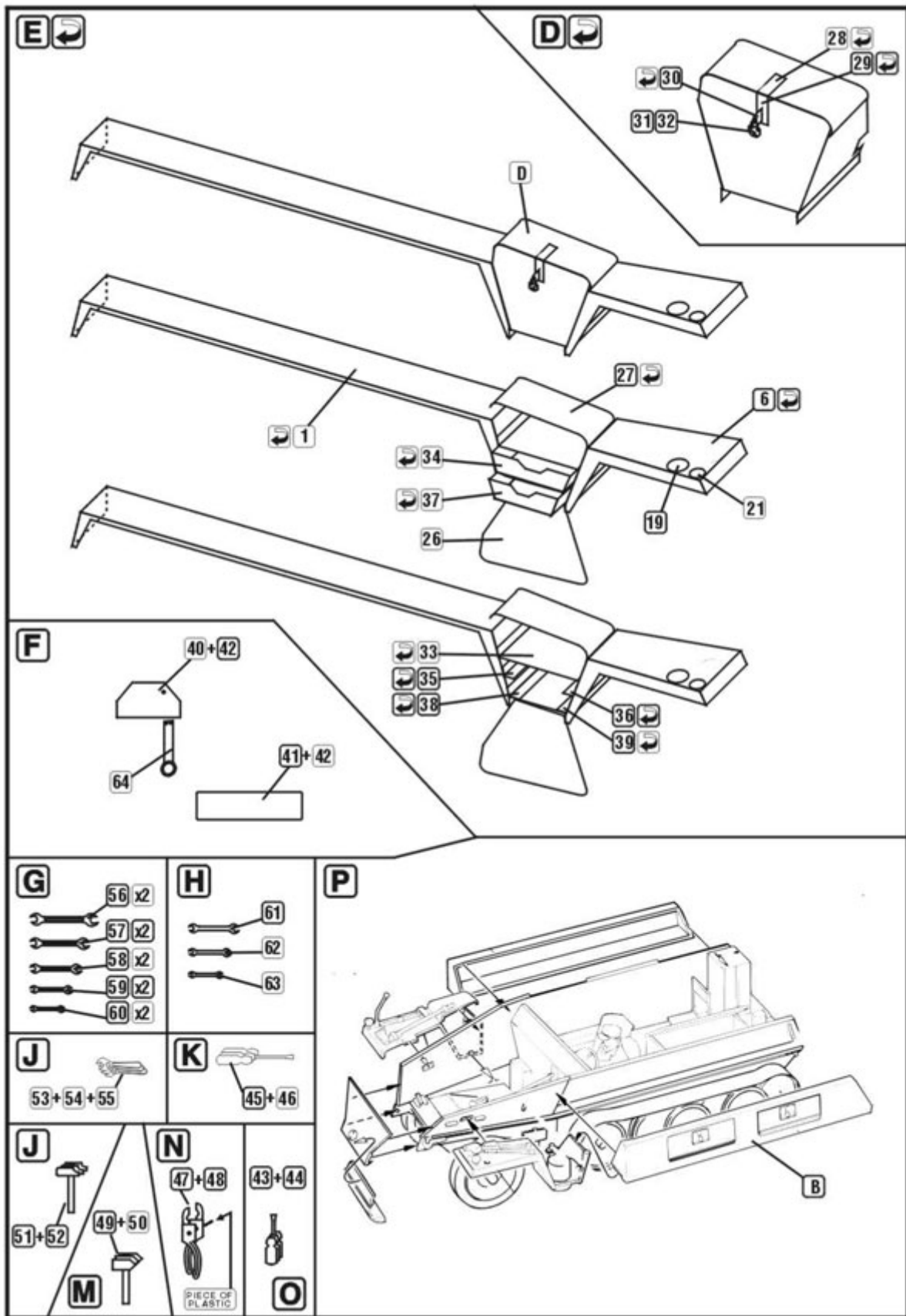


DO WYBORU  
OPTIONAL



TŁOCZYĆ  
PRESS





Part (Polska - Sklep modelarski Jadar-Model. Elementy waloryzujące do modeli plastikowych - PART Polska.