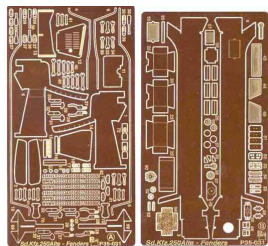


## Part P35-031 1/35 Sd.Kfz. 250 ALTE (Dragon)



**Cena :**

**92,00 PLN**

Producent : **Part (Poland)**

Dostępność : **Jest**

Stan magazynowy : **bardzo wysoki**

Średnia ocena : **brak recenzji**

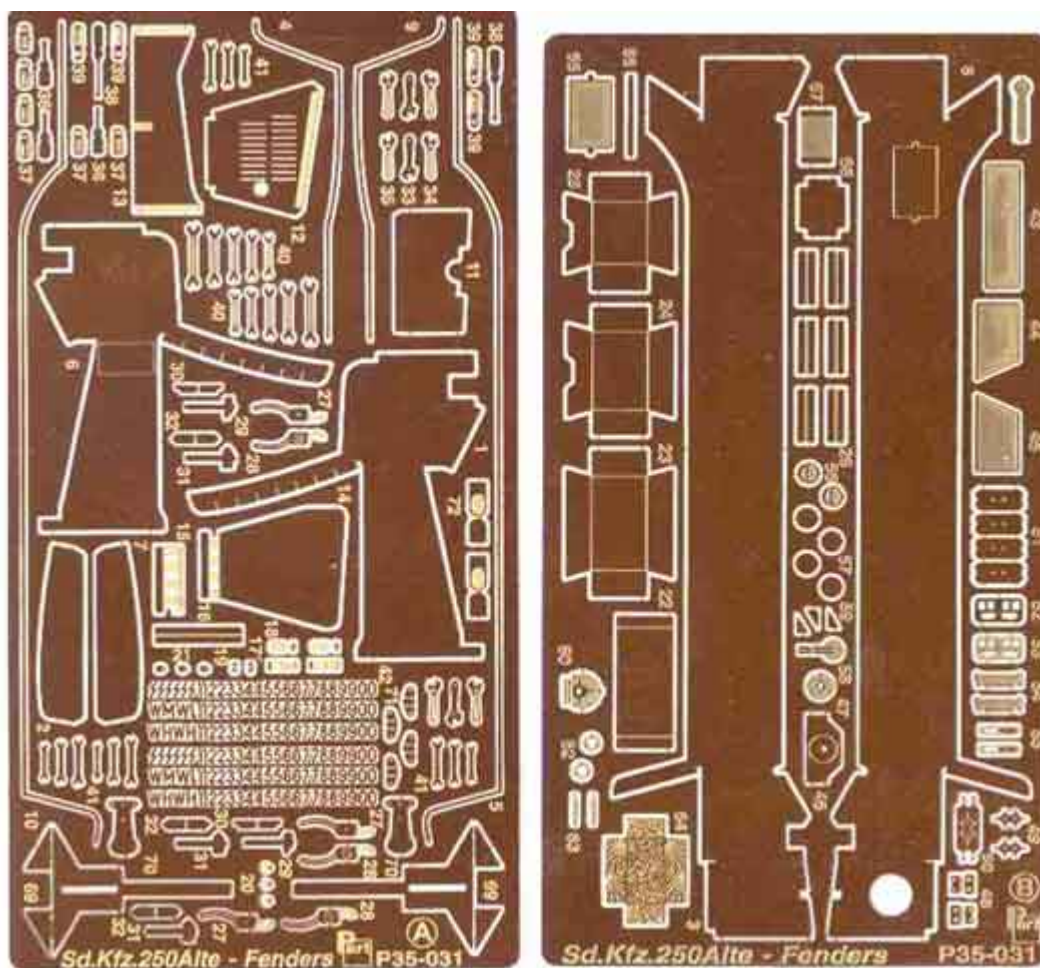
### Part P35031 Sd.Kfz. 250 ALTE (1:35)

Najwyższej jakości elementy fototrawione do modeli firmy **DRAGON**

Zestaw zawiera:

- 2 arkusze blaszki miedzianej
- szczegółową instrukcję składania

Producent: **PART** (Polska)



ELEMENTY FOTOTRAWIONE  
DO MODELI PLASTIKOWYCH

## Sd.Kfz.250 Fenders

DETAIL SET FOR PLASTIC KIT  
"Part" (0-42) 640-40-76  
[www.part.pl](http://www.part.pl)

1:35 scale detail set for **DRAGON** kit

**UWAGA**  
Elementy fototrawione należy przylutować klejem cyjankowym. Proszę unikać wiatru w miejscu dobrze wentylowanym. Nie wdychać oparów kleju. Po skonstruowaniu przemyć rękami.

**CAUTION**  
Photo-etched parts can only be glued with cyanoacrylate glue. Work in a well ventilated area. Do not inhale vapors since these can be harmful. Wash your hands after using.

PO DRUGIEJ STRONIE  
OPPOSITE SIDE



ODCIAĆ  
REMOVE



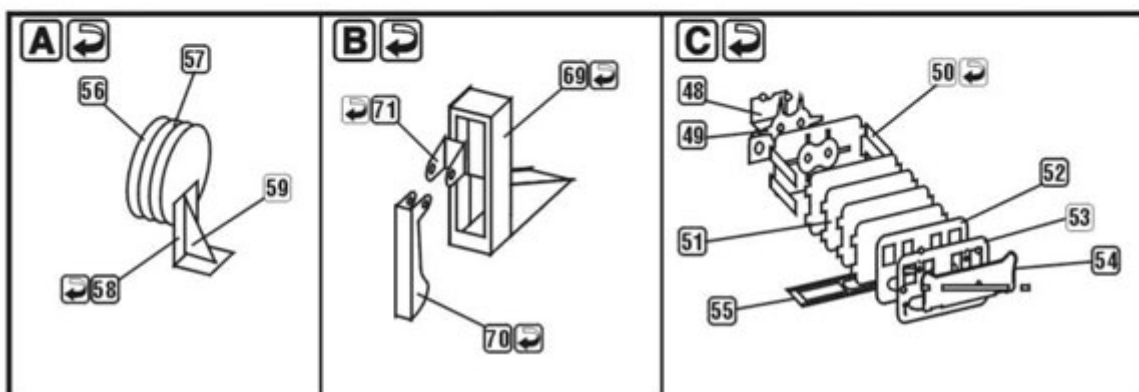
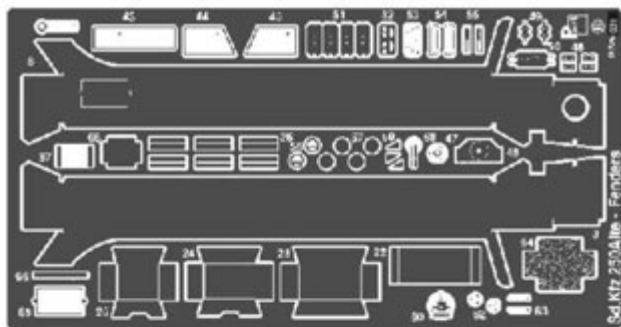
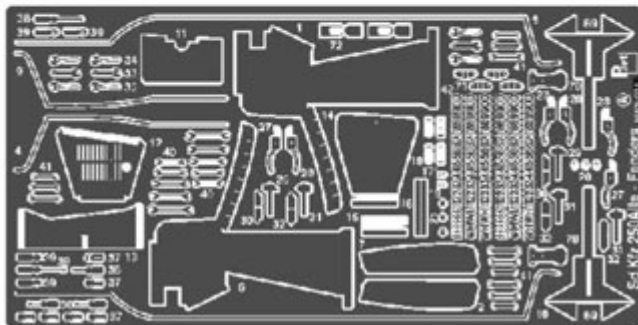
ZAGIAĆ  
BEND

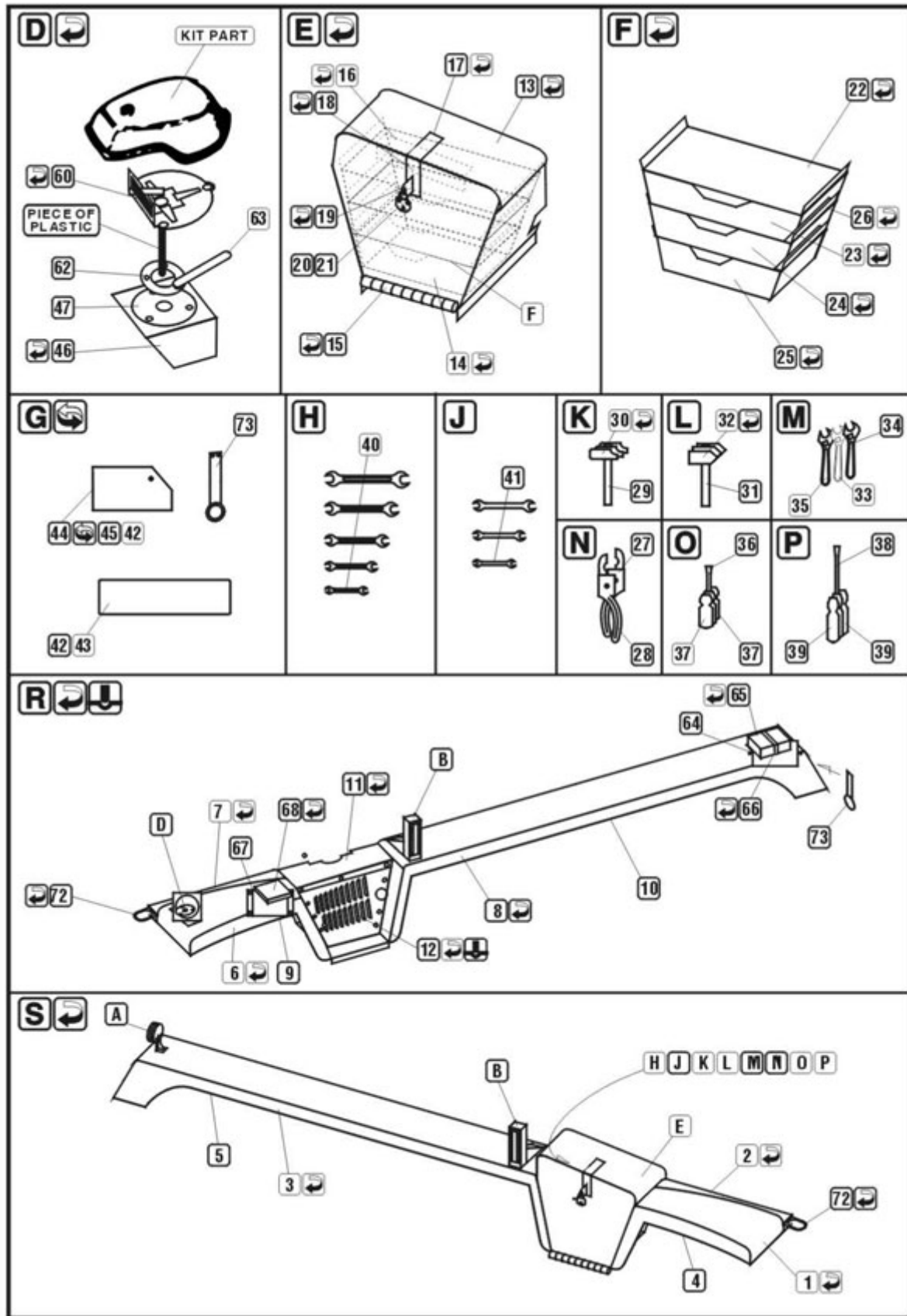


DO WYBORU  
OPTIONAL



TŁOCZYĆ  
PRESS





Part (Polska - Sklep modelarski Jadar-Model. Elementy waloryzujące do modeli plastikowych - PART Polska.